



Commune de Braives

L'îlot d'entreprises d'Avennes

Chapitre I :

Planning historique

Julien Germay – Pôle Développement
Infrastructures

Planning historique

Acquisition des « Ets Brichart » en 2006

Assainissement et démolition en 2009-2010 (procédure Site à Réaménager ou SAR)

Obtention de subsides wallons pour l'équipement du site en 2011

Réunion d'information « Reconnaissance de zone » : 11 février 2014

Obtention de la Reconnaissance de zone : mi-avril 2015

Lancement des études de pollution complémentaires : juillet 2015

Introduction du Permis d'Urbanisme et de la demande d'ouverture de voirie : septembre 2015

Octroi du Permis d'Urbanisme et d'ouverture de voirie: janvier 2016

Adjudication des travaux: fin 2016

Début des travaux: 06 novembre 2017

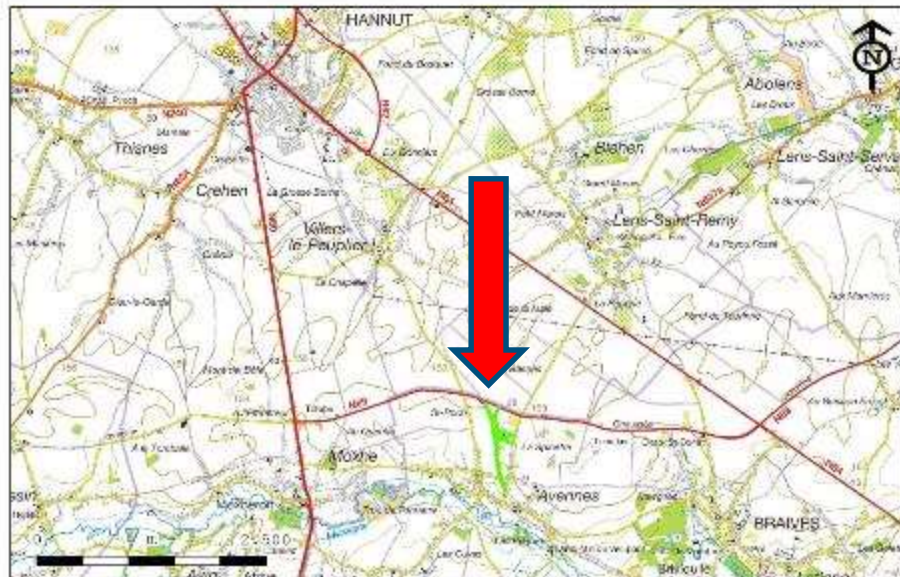
Chapitre II :

Le site d'Avennes – de l'abandon du site à sa reconversion

Fabienne Hennequin –

Société momentanée Arcadis Belgium SA /
Fabienne Hennequin & Associés scprl

Localisation

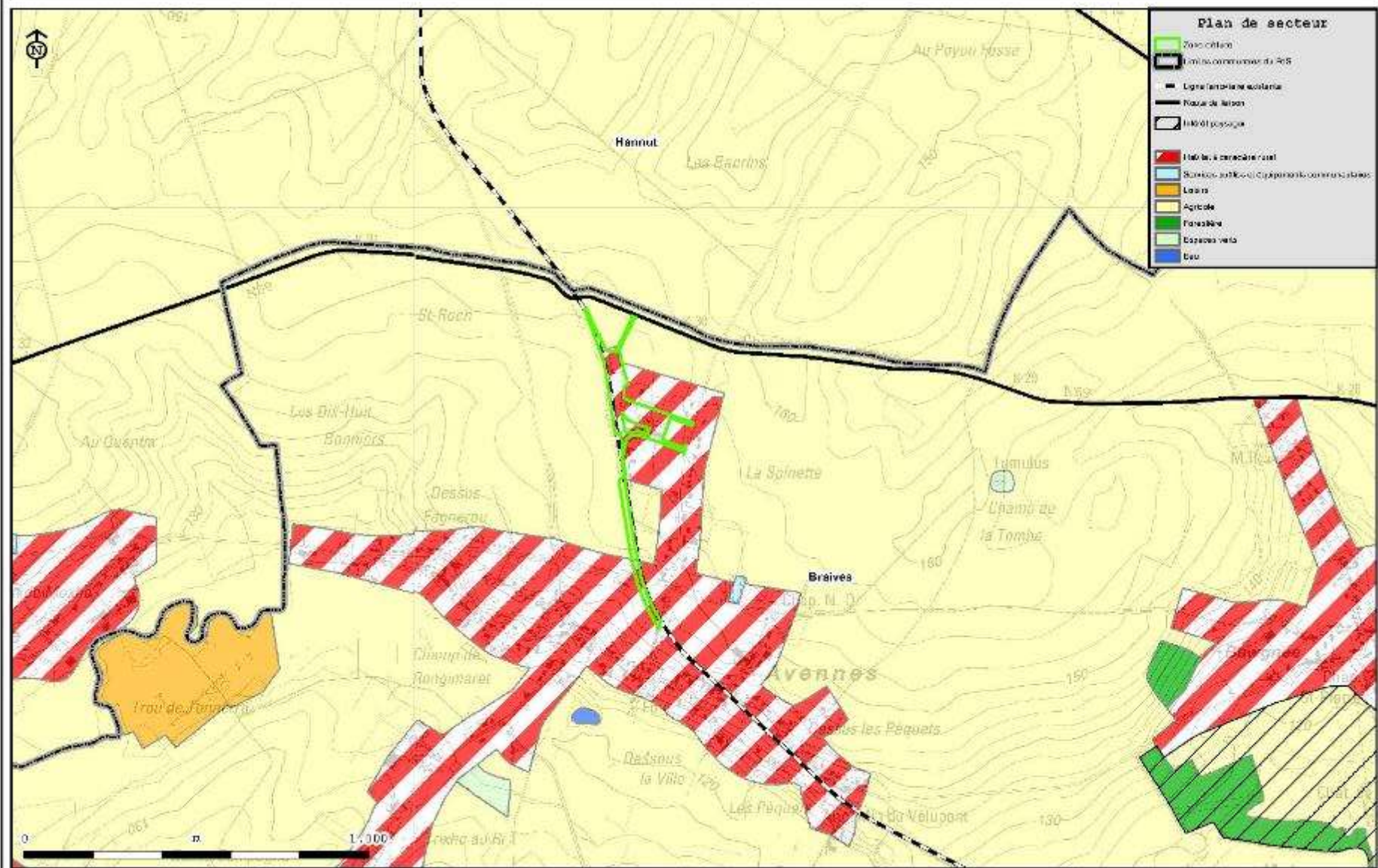


+/- 3 ha

Localisation



Affectation au Plan de Secteur



Fond cartographique : IGN / SPN DGD4 (Plan de secteur, mars 2011)

Etienne Hennequin & associés scrl www.hennequin.be

Arcadis E & C sa

www.arcadisbelgium.be 13/03/2013

Le site avant assainissement



Le site aujourd'hui



Accès actuel

Rue de Lens Saint-Rémy



Immeubles résidentiels
voisins



Le site aujourd'hui



Hameau de l'ancienne gare – Site assaini (Ets Brichart)
Entreprise Minerama



Le site aujourd'hui



Chaussée romaine

RAVeL

Hameau de l'ancienne gare



- **Reconversion d'une friche**
- **Création / maintien d'emplois en milieu rural**
- **Usage parcimonieux du sol**
- **Mixité de fonctions dans les villages**
- **Dynamique économique locale**
- **Mobilité douce grâce au RAVeL voisin**
- **Respect du paysage, des propriétés voisines**

- **Gabarits intégrés à l'architecture du village**
- **Harmonie des bâtiments**
- **Récolte des eaux de pluie dans citernes individuelles, orientation Sud pour installation de panneaux solaires, mitoyenneté, ...**

Chapitre III :

Exemples de réalisation

Julien Germay– Pôle Développement
Infrastructures

Ilot d'entreprises de Comblain-au-pont



Ilot d'entreprises de Dalhem

